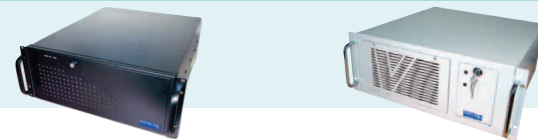


# Всегда правильное решение: ECOTEL® interconnect

ТЕХНИЧЕСКИЕ  
СПЕЦИФИКАЦИИ

Характеристики	VTMflex	VTMpro *)
Приложения	Корпоративные сети	Сети операторов, Непрерывность бизнеса,
Специальные опции	почтовый ящик, IVR, конференц-связь, группы, очереди, белый список, черный список	гибкие варианты маршрутизации, передача данных, SIM сервер интерфейс расширенные опции переключения SIM карт, функции, расширяемые пользователем через скрипты
PRI (E1/T1)	до 6	до 8
BRI (S0)	до 20	до 4
GSM	до 28	до 32
GSM900/1800	x	x
GSM850/1900	x	x
GSM-R	x	x
UMTS	x	x
GSM Кодеки	FR, HR, EFR	FR, HR, EFR
2 резервных GSM канала	x	x
VoIP	H.323	H.323
VoIP Кодеки	G.723 G.728	G.729
Опция Компенсация Echo	x	x
Высота	4U	4U
SIM8	x	x
SIM32	x	x
EDSS1	x	x
SS7		x
NI		x
Удаленное управление через IP / ISDN	x	x
Список Пропущенных Вызовов		x

\*) Доступно с Мая 2005



## ECOTEL® VTM 3G

### Интерфейсы

PRI, BRI, VoIP, GSM, 3G

### Уровни расширения

- Модульное расширение с шагом 4 x GSM канала или 8 x 3G каналов
- До 32 GSM или 3G каналов, 3 x PRI, 4 x BRI и 1 x 30 VoIP каналов
- Несколько блоков на сайт (каскадирование через E1)

### Спецификации

Корпус: 19" монтируемый в шкаф промышленный PC  
Размеры: VTM 4U (555 x 440 x 177 мм) + 2U на 8 3G каналов  
Вес: VTM 20 кг + 8 кг на 8 3G каналов

## ECOTEL® VTM SIM Card Server

### VTM-SCS базовая комплектация

- Полная комплектация для 30 или 225 SIM карт

### VTM-SCS Модуль расширения

- модуль расширения для 225 дополнительных SIM карт
- для 15 VTM-SCS SIM Array 15

### VTM-SCS SIM Array 15

- плата SIM карт для до 15 SIM карт

### VTM-SCS Плата эмуляции VTM

- PCMCIA плата для эмуляции SIM в ECOTEL® VTM

### Максимальная конфигурация

- 1 VTM-SCS базовой комплектации
- 4 VTM-SCS модуля расширения

**VIERLING**

VIERLING  
Communications GmbH

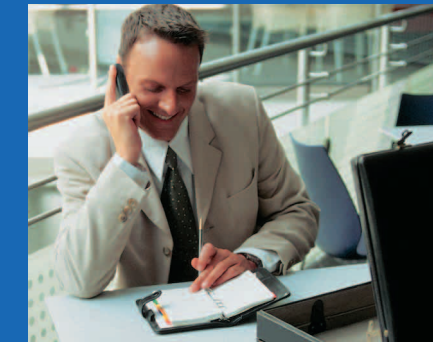
Pretzfelder Str. 21  
D-91320 Ebermannstadt

Phone: +49 (0)91 94-97 331  
Fax: +49 (0)91 94-97 101

email: info@vierling.de  
www.vierling.de

Technical changes reserved 03/05-C-10

# Семейство продуктов ECOTEL® VTM



## Для корпораций и операторов

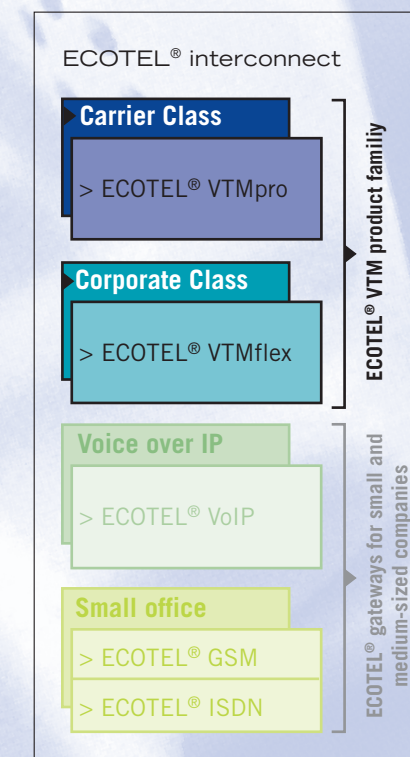
### Надежная, рентабельная маршрутизация между фиксированной и мобильной сетями

Семейство шлюзов ECOTEL® VTM разработано для надежного, рентабельного преобразования протоколов между GSM, 3G, VoIP, ISDN и аналоговой фиксированной сетью. Наш VTM шлюзы оптимизированы для использования большими корпорациями и операторами с большим объемом мобильного трафика. Все VTM шлюзы предлагают до 32 GSM каналов, 24 VoIP каналов и 6 интерфейсов PRI/E1. Для больших приложений, Вы можете каскадировать несколько VTM шлюзов.

ECOTEL® VTMflex помогает компаниям достигать большей рентабельности связи между фиксированной и мобильной сетями. В то же время, Вы можете использовать ECOTEL® VTMflex, чтобы добавить новые функции к существующей телефонной системе.

ECOTEL® VTMpro был разработан специально для операторских приложений. Шлюз очень полезен для рентабельной маршрутизации большого количества вызовов в мобильную сеть. ECOTEL® VTM 3G модуль расширения позволяет Вам использовать ECOTEL® VTMflex и VTMpro для приложений 3G.

ECOTEL® VTM SIM Card Server позволяет выполнять централизованное управление пулом до 1024 SIM карт для нескольких ECOTEL® VTMpro шлюзов.



**VIERLING**



## Уменьшение затрат, расширение функций



КОРПОРАТИВНЫЙ КЛАСС

Маршрутизация по пути наименьшей стоимости (LCR)

Полная мобильная интеграция

Расширение функциональных возможностей PBX

Бридж Электронная почта / СМС

Опция печати GSM ФАКС \*)

Резервное решение Internet доступа через GPRS/3G



### ECOTEL® VTMflex для корпоративных приложений

ECOTEL® VTMflex позволяет корпорации реализовать эффективную маршрутизацию по пути наименьшей стоимости (LCR) в GSM, 3G и VoIP сетях. Это означает, что шлюз будет автоматически маршрутизировать исходящие запросы в сеть GSM через установленную SIM карту исходя из затрат. Вы можете установить 256\* SIM карт и использовать 28 каналов одновременно. Эта технология обычно уменьшает затраты на связь между фиксированной и мобильной сетями на 30 - 70 процентов. Дальнейшая экономия может быть реализована для входящих вызовов из мобильной сети. Дополнительно есть превосходный потенциал для экономии на мобильной связи, связанный с международными звонками так как ECOTEL® VTMflex может направить эти вызовы через VoIP туннели.

Шлюз также предлагает дополнительные flex функции. Например, через ECOTEL® VTMflex можно подключить мобильные телефоны к существующим PBXs, как виртуальные расширения и добавлять новые свойства такие как компьютерная телефонная интеграция (CTI), интерактивная система ответа (IVR), почтовые ящики, регистрация голоса и конференц вызовы. Каждая из flex функций активируется путем

покупки отдельной лицензии, что означает, что Вы платите только за дополнительные функции, которые Вам нужны. Нет никакой потребности тратить много денег, чтобы модернизировать или заменить Ваши существующие PBXs.

#### Некоторые функции flex:

- Компьютерная телефонная интеграция (CTI)
- Интерактивная система ответа ((IVR)
- Почтовые ящики
- Регистрация голоса
- Черный и белый списки
- Группы пользователей
- Конференц вызовы
- SMS / Email бридж

ECOTEL® VTMflex также доступен как RAID система(RAID = Redundant Array of Independent Disks) с избыточным источником электропитания и дополнительным жестким диском.



### Расширение для 3G: ECOTEL® VTM 3G

Наши VTM шлюзы первые 3G шлюзы на рынке: ECOTEL® VTM G3 модуль расширения может использоваться со всеми шлюзами из VTM семейства. Возможна совместная работа 3G и GSM каналов.



\*) Q2 / 2005

## Маршрутизация по пути наименьшей стоимости в крупном масштабе

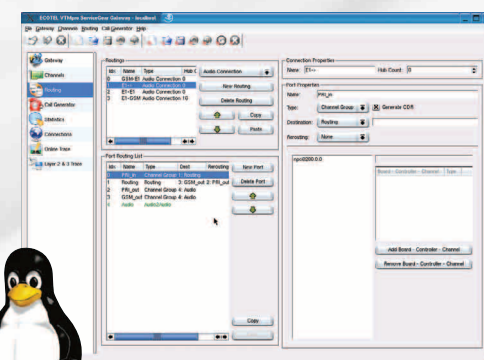


Операторский класс

### ECOTEL® VTMpro для приложений операторского класса

ECOTEL® VTMpro позволяет внутренним и международным сетевым операторам, местным сетевым операторам и операторам предоплаченных услуг рентабельно маршрутизировать мобильные вызовы в крупном масштабе. Шлюз поддерживает различные мобильные сети. Операторы IP-телефонии могут использовать ECOTEL® VTMpro совместно с VoIP шлюзом. С его оптимизированной SS7 сигнализацией, ECOTEL® VTMpro соответствует стандартам операторского класса.

Помимо того, чтобы экономить деньги путем оптимального использования



### ECOTEL® VTM SIM Card Server (SCS)

С ECOTEL® SCS, Вам больше не обязательно работать с SIM картами локально в ECOTEL® VTMpro. Вы можете теперь установить и использовать карты в центральном сайте. Все ECOTEL® VTMpro шлюзы могут иметь доступ к SIM картам через сеть и назначать их на различные GSM каналы. Это назначение может быть статическим или динамическим в зависимости от определенного временного графика. Замена предоплаченных карт в ECOTEL® VTM

ценовых различий, ECOTEL® VTMpro также полезен для осуществления решений последней мили. Шлюз обеспечивает быстрое, рентабельное соединение между абонентами (ISDN и аналоговой сетей) и сетями оператора. Операторы и организации с высокими требованиями по безопасности могут использовать ECOTEL® VTMpro, чтобы создать резервные решения для использования во время отказа фиксированной сети. ECOTEL® VTMpro включается непосредственно перед телефонной системой или свичем. В случае отказа фиксированной телефонной сети, все коммуникации такие как телефонные вызовы, факсы, Internet и электронная почта могут транспортироваться через GSM, 3G и GPRS.

ECOTEL® VTMpro основан на Linux, что облегчает внедрение расширений, дополнительных приложений и специфических для клиента адаптаций.



Интеграция в операторскую сеть

Интеграция через VoIP

Маршрутизация по пути наименьшей стоимости

Связь последней мили

Резервные решения

Построено на Linux

Поддержка скриптов

